

EDW-100

Serieller Ethernet-Adapter



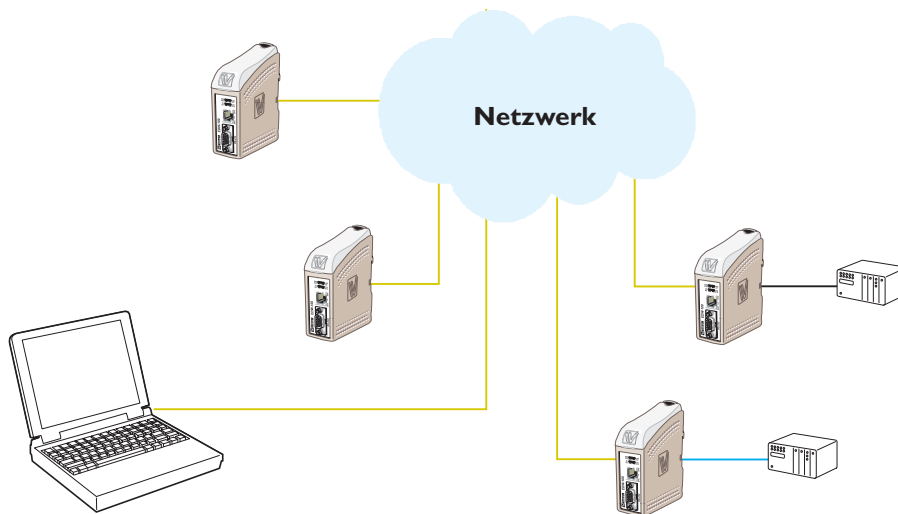
- ⌘ RS-232 und RS-422/485
- ⌘ Termination des RS-422/485 und Fail-Safe-Funktion
- ⌘ 10/100 Mbit/s Ethernet
- ⌘ Spezial-Softwaremodi für:
Single Client Mode, Dual TCP Connection
DSR Connection, RST on TCP Closure
RTS Control, Break Signalling, Last Calling
Packing Algorithm, Modbus Gateway
- ⌘ Umfassende Diagnosefunktionen
- ⌘ Völlige galvanische Isolierung & Transientenschutz
- ⌘ Zulassungen für Anwendungen in Industrie und Eisenbahnwesen
- ⌘ Lieferung mit COM-Portumlenkungssoftware
- ⌘ Redundante Stromversorgung und großer Spannungsbereich

Anwendungsbereiche

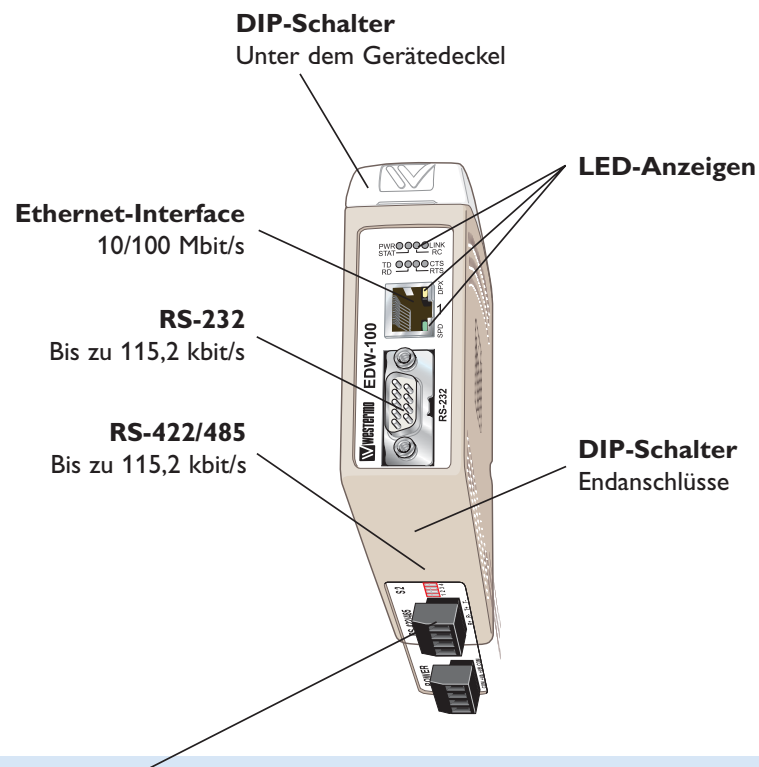
Der EDW-100 ist ein serieller Ethernet-Adapter für den Einsatz unter harten industriellen Umfeldbedingungen, der die Kommunikation von seriellen RS-232, RS-422 und RS-485 Geräten über TCP/IP Ethernet-Netzwerke ermöglicht. EDW-100 unterstützt UDP/TCP Client- oder TCP Server-Verbindungen. Darüber hinaus kann das Gerät als Modbus-Gateway fungieren. EDW-100 verfügt über zahlreiche Spezialmodi. Daher eignet sich das Gerät für viele komplexe Anwendungsbereiche.

Die Konfiguration erfolgt über Webschnittstelle und DIP-Schalter: Mit den DIP-Schaltern können feste Ethernet-Verbindungen hergestellt werden, falls Auto-negotiation nicht möglich sein sollte. Über die Webschnittstelle, die aus Sicherheitsgründen passwortgeschützt ist, können alle anderen Einstellungen aus der Ferne erfolgen. Über die serielle Schnittstelle können grundlegende IP-Parameter wie IP-Adresse und Subnetmaske konfiguriert werden.

Anwendung



Schnittstellen



Stromversorgung

| | EDW-100 |
|------------------|--|
| Betriebsspannung | 10–60 VDC (unabhängig von der Polarität) |
| Nennstrom | 125 mA @ 24VDC |
| Frequenz | DC |
| Verbindung | Abnehmbare Schraubklemmen |

**Vertriebs- und Servicepartner für
Deutschland
Niederlande und Österreich**

**Quante Netzwerke GmbH
Ahrensburger Str. 8
D-30659 Hannover**

**www.quante-netzwerke.de
Tel: +49 (0)511 / 74 01 92 - 0
Fax: +49 (0)511 / 74 01 92 - 100**